

オプション・部品

センサ部 NMT-S



センサケーブル

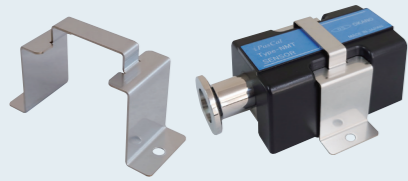
1m:NMT-SC01  
2m:NMT-SC02  
5m:NMT-SC05



ACアダプタ NMT-AC



センサ部固定金具 NMT-CK



フィルタ・スナップリングセット NMT-FS



フィルタ×10枚、スナップリング×2個/1セット

スナップリングプライヤー NMT-SP



表示器背面防塵カバー NMT-BC



PC接続用通信ケーブル NMT-TC

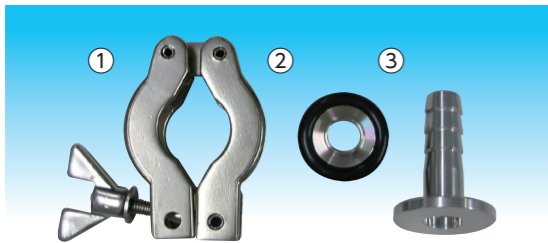


計測ソフト (CD-R)

※Windows用の計測ソフトウェアです。CD-Rでご提供します。  
ご使用されるパソコンによっては動作しない場合がございます。

※防塵カバーを取り付けた場合、ACアダプタ、通信出力、レコーダ出力は使用できません。また、メモリーカードの脱着も行えません。

ゴム管継手変換セット 型式:P-PzS



- ① クランプ (NW16)
- ② Oリング (NW10/NW16)
- ③ ホースニップル アルミ製 (φ12-NW10)

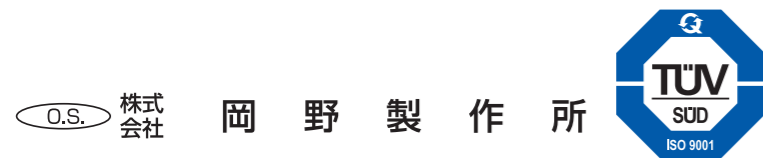


【ゴム管接続の場合のご注意】

本真空計の測定方式は熱伝導式のため計測値は気体のガス種に依存されます。そのため、ゴム管接続の場合、ゴム管からのガス放出の影響を受けます。例えばゴム管で接続されているマクラウド真空計などと比較した場合、計測値が異なる可能性が有りますのでご注意ください。

性能向上等のため予告なく仕様を変更する場合があります。

2024.04



販売店

営業本部 〒572-0078 寝屋川市太間町16-8 TEL (072) 827-0801(代) FAX (072) 828-3273  
(大阪営業所)  
東京営業所 〒101-0048 東京都千代田区神田町2-19-1 TEL (03) 3291-9921(代) FAX (03) 3294-8945  
(KS町ビル3F)

本社 〒541-0046 大阪市中央区平野町1-4-10 TEL (06) 6203-4431(代) FAX (06) 6203-3557  
寝屋川工場 〒572-0078 寝屋川市太間町16-8 TEL (072) 827-0801 FAX (072) 828-3273  
マクラウド特設 〒551-0031 大阪市大正区泉尾6-2-29 TEL (06) 6586-9940 FAX (06) 6586-9950



<https://www.okanoworks2.com>

# T型真空計 T type vacuum gauge



**T型真空計は気体の熱伝導を利用した熱伝導式の真空計で  
中真空領域 (1.0×10<sup>-1</sup>~2.0×10<sup>3</sup>Pa) が測定可能です。  
豊富な機能・計測画面を有したタッチパネル式卓上型真空計です。**

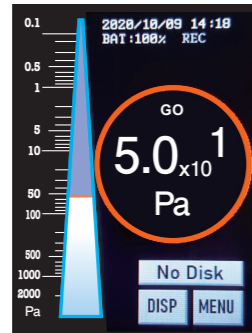
- 表示画面は読み取りやすいタッチパネルTFTカラーLCD表示です。
- 画面をアナログ表示、トレンドグラフ表示などへ切替可能です。
- 計測値はメモリーカードへ保存でき、PCへも接続可能です。
- 乾電池でも駆動するため電源がとれない場所でもご使用いただけます。
- センサ部にはフィルタ(脱着可能)を装備しています。

多彩な計測画面

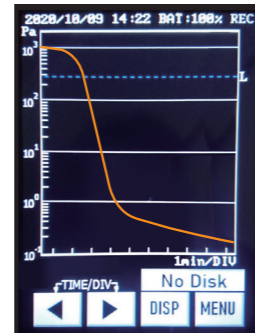
計測画面は下記の4種類を切り替えることが可能です。



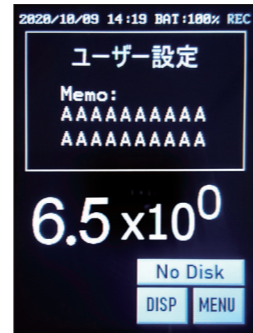
アナログ表示①



アナログ表示②



トレンドグラフ



ユーザー任意

補正値を任意で設定することができます。

アナログ表示①②は設定ポイント2点 (HI, LO) とその設定ポイントの間 (GO) の測定値で3色任意のインジケータ色を変更できます。視覚的に測定値を判断することが出来ます。設定可能な色は赤・青・黄・緑・白の5色です。

HI 設定



GO 設定



LO 設定



メモリーカードへ保存可能



- メモリーカードの取り込み周期  
0.1sec、0.5sec、1sec、5sec、  
10sec、20sec、30sec、60sec

※メモリーカード (16GB) は標準付属です。

乾電池でも駆動



- 乾電池の駆動時間目安  
・アルカリ乾電池1500mAh使用時  
5Hr程度  
・ACアダプタ (AC100~240V)  
でも駆動いたします。

※乾電池は含まれておりません。  
※ACアダプタは標準付属です。

フィルタ (金網) 装備



- 仕様
- ・フィルタ SUS329J1 120メッシュ
  - ・スナップリング SUS304CSP

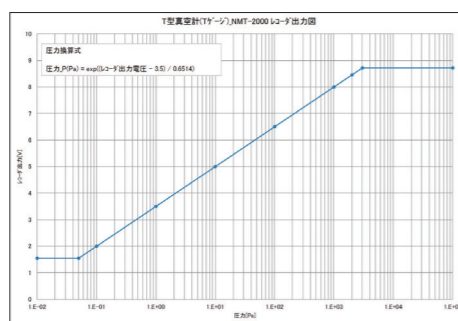
PCへ接続可能



- ※計測ソフトが必要です。(別売)
- ※接続はUSB-2.0 (マイクロUSB Type-B)
- ※PCから電源供給はできません。

レコーダ出力装備

0-10Vフルスケールでニア出力図 (ログ出力)



移動平均機能装備

圧力変動が激しい場合、表示値の安定化を目的にした機能です。計測値の平均化時間を設定できます。

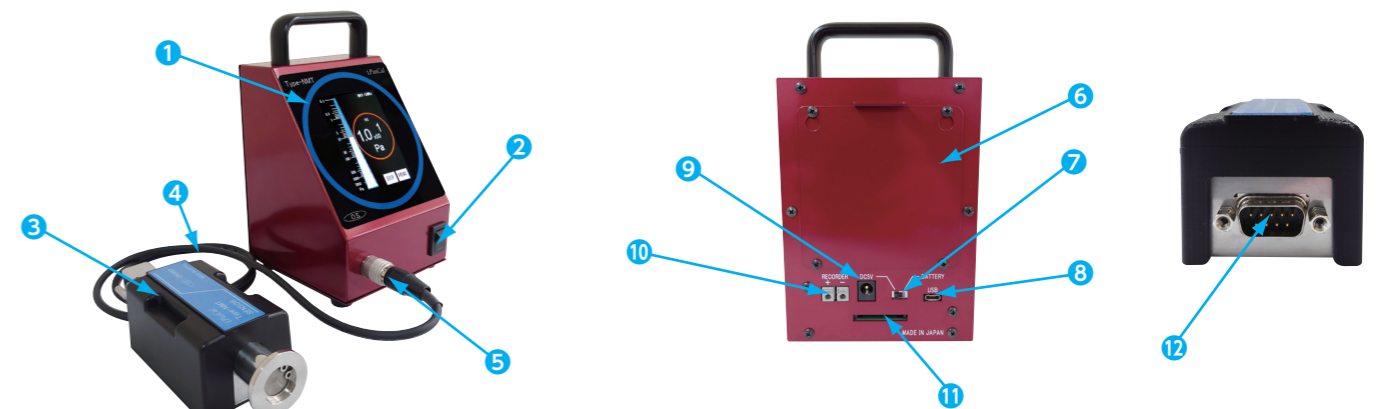
- (例)
- 設定0: 瞬時値 (計測周期0.1秒/回)
  - 設定1: 1秒間の計測平均値
  - 設定2~60: 各秒数の計測平均値  
(最大60秒間の平均化)

仕様表

型式	NMT-2000-01 (センサケーブル 1m)	NMT-2000-02 (センサケーブル 2m)	NMT-2000-05 (センサケーブル 5m)
測定範囲	1.0×10 <sup>-1</sup> ~ 2.0×10 <sup>3</sup> Pa		
表示範囲	5.0×10 <sup>-2</sup> ~ 3.0×10 <sup>3</sup> Pa		
測定方式	熱伝導式		
精度 (N <sub>2</sub> ガス)	±30% of reading		
接ガス部材質	センサ素子 (Ni薄膜/ポリイミドフィルム), NW16フランジ・筒 SUS304, フィルタ SUS329J1 スナップリング SUS304CSP		
表示画面	タッチパネルTFTカラーLCD		
計測周期	0.1秒		
レコーダ出力	0-10V ログ出力		
通信出力	USB-2.0 (マイクロUSB Type-B) ※計測ソフトが別途必要です。		
センサ形状	NW16 (フィルタ装着済)		
センサケーブル長	1m, 2m, 5m から選択		
電源	ACアダプタ (AC100~240V) または 単三アルカリ乾電池4個 ※ACアダプタは標準付属ですが乾電池は含まれておりません。		
消費電力	3W		
使用周囲温度	10~50℃		
寸法・重量	本体 : 98 (W) × 135 (H) × 98 (D) mm (取手・突起部除く) ・ 920g (乾電池除く) センサ部 : 50 (W) × 43 (H) × 105 (D) mm (突起部除く) ・ 150g		
標準付属品	本体、センサ (フィルタ装着済)、センサケーブル、ACアダプタ、メモリーカード		

※試験成績書、校正証明書は別途です。

各部の名称



- ① 表示画面
- ② 電源スイッチ
- ③ センサ部
- ④ センサケーブル
- ⑤ センサケーブルコネクタ (本体側)
- ⑥ 電池ボックス
- ⑦ 電源切替スイッチ (右側: 乾電池 左側: ACアダプタ)
- ⑧ 通信出力 USB-2.0 (マイクロUSB-Type-B)
- ⑨ ACアダプタソケット
- ⑩ レコーダ出力
- ⑪ メモリーカード挿入口
- ⑫ センサケーブルコネクタ (センサ側)